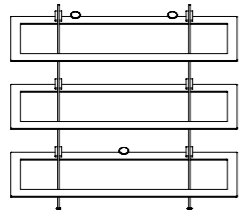
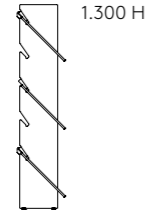


Regal

R1-10

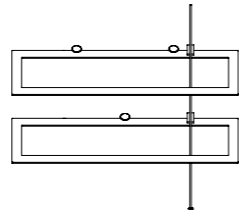


min. 1.400 B



285 T

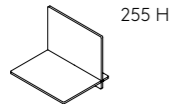
R1-11



Erweitert zusammen 2.600 B

Ablage
Holz

Z6



300 B / 255 T

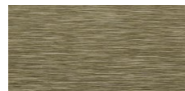
Die »Regalböden« lassen sich mit einem Handgriff lösen und nach belieben seitlich verschieben und arretieren. Das Regal ist zum Abstellen von Ordnern und größeren Büchern mit festem Buchrücken geeignet. Zur Ablage von kleineren Gegenständen werden entsprechende Ablagen aus Massivholz benötigt, die zusätzlich bestellt werden können. Für die Montage ist eine feste Wand erforderlich, das Regal ist nicht dafür konzipiert, frei im Raum zu stehen.

Oberflächen

Regal
Aluminium



Struktur-Silber
GE1



Gold-Bronze
GE4



Schwarz-Bronze
GE5

Ablagen
Massivholz



Edel-Eiche
HN1



Edel-Eiche schwarz
HN2



MODAL
CONCEPT





Eleganz in glänzendem Rahmen – High-Tech und Emotion verbinden

Der Clou dieses skulpturalen Regalereignisses ist die Konstruktion. Fast ohne Werkzeug auf- und abbaubar, endlos erweiterbar verbindet es die souveräne High-Tech-Optik glänzenden Aluminiums mit der Wärme und Emotion edler Hölzer. Damit entspricht Otono der Leidenschaft urbanen Lebensgefühls: individuelle Gestaltungsfreiheit und Mobilität par excellence.